

# DC-D4213RX 2.8mm | 4.0mm

- Könnyen szerelhető DirectIP rögzítővel
- Full HD (1080p) felbontás
- Fix fókuszu lencsék (f = 2.8mm / 4.0mm)
- micro SD/SDHC/SDXC
- Kétutas audio
- Riasztás Be / Ki
- PoE (IEEE 802.3af Class 2)
- Éjszakai és nappali (ICR)
- True wide dynamic tartomány (WDR)
- IR LED (Távolság: 20 m / 65.6 ft)
- 3 tengelyes mechanika a telepítéshez
- ONVIF támogatása



## SPECIFIKÁCIÓK

VIDEÓ	
Kép	1/2.8" CMOS
Max. felbontás	1920 x 1080
Szkenelési mód	Progresszív szkenelés
Lencse típus	Fix fókuszu
Fókusz távolság	f = 2.8mm / 4.0mm
Aperture/rekesz	F2.0 (f = 2.8mm) / F2.15 (f = 4.0mm)
Irisz kontroll	Fix írisz
Látómező szöge	113.7°(H), 61.5°(V), 134.5°(D) (f = 2.8mm) 87°(H), 44°(V), 106°(D) (f = 4.0mm)
Pan / Tilt tartomány	Pan: -170° ~ 170°, Tilt: -5° ~ 67.5°, Forgás: -109° ~ 109°
Min. megvilágítás	Szín: 0.2 lux @ F2.0 B/W : 0 lux (IR LED BE)
Dinamikus tartomány	120dB
Elektronikus zár seb.	Auto / Manual (1/30 ~ 1/10,000), Anti-Flicker, Slow Shutter (1~1/5, 1/7.5, 1/15)
Nappali és éjszakai	IR cut filter auto switch-csel
IR Távolság (LED-ek)	30m / 98.4 ft(4ea) (f=2.8mm) 20m / 65.6 ft(2ea) (f=4.0mm)
Képbeállítás	Konfigurálható exponálás, Exponálás, Fehér egyensúly, Élesség
Digitális zaj redukció	Konfigurálható 2DNR/3DNR
Háttérvilágítás kompenz.	Be / Ki
Képstabilizáció	-
De-fog (ködtelenítés)	Be / Ki
Adatvédelmi maszkolás	8 zóna
Intelligens videó	Video mozgásérzékelő, Aktív Tampering riasztás, Trip Zone
Videó Ki	-
Hálózat	
Videó tömörítés	H.265, H.264 (MP) M-JPEG
Intelligent Codec	Támogatott
Bitráta kontroll	H.265 - VBR / CBR
	H.264 - VBR / CBR
Audio tömörítés	ADPCM 16K, G.726, G.711 u-Law, G.711 a-Law
Kétutas Audió	Igen
IP kamera protokoll	DirectIP 2.0, ONVIF
Max. Frame Rate	30ips : 1920 x 1080(WDR)
Támogatott felbontás	1920x1080, 1280x720, 704x480, 640x360, 352x240
Multi-videó Streaming	Négyszeres Streaming
Hálózati protokollok	DirectIP 2.0 Protocol, RTP/RTSP/TCP, RTP/RTSP/HTTP/TCP, RTP/UDP RTSP/TCP, HTTP, HTTPS, FTP, SMTP, FEN, mDNS, Upnp
Biztonság	SSL Encryption, Multi-user Authority, IEEE 802.1x IP Filtering, HTTPS, SSL Encryption"
Ügyfél távoli hozzáférése	DirectIP NVR kapcsolat, IDIS Web, IDIS Mobile, IDIS Solution Suite
Ethernet	RJ45 (10/100BASE-T)
Recording Session Buffer (NLTSrec)	Igen (Akár 60MB)
Edge tárhely	micro SD/SDHC/SDXC, Smart Failover (Akár 256GB)
RIASZTÁS ÉS ESEMÉNYEK	
Trigger esemény	Mozgásérzékelő, Riasztás BE, Audio érzékelés, Tampering, Trip Zone
Esemény kijelzése	Remote S/W, Email (képpel)
Audio BE / KI	1(Built MIC)+1 / 1
Riasztás BE / KI	1 / 1
KÖRNYEZET	
Vandálbiztos borítás	-
Kültéri használat	-
Működési hőmérséklet	-10°C ~ +50°C (+14°F ~ +122°F) *Bekapcsolás 0°C (32°F)
Működési páratartalom	0% ~ 90%
ELEKTRONIKA	
Tápellátás	PoE (IEEE 802.3af Class 2)
Energiafogyasztás	PoE, (IEEE 802.3af Class 2) 4.8W
Tanúsítványok	FCC, CE, KC
MECHANIKAI JELLEMZŐK	
Méret	Ø110 x 88mm (Ø4.33" x 3.46")
Súly	0.25kg (0.55lb)

## MÉRETEK

(Egység - mm)



## KIEGÉSZÍTŐK (OPCIONÁLIS)

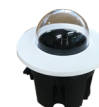


DA-FM4100



DA-WM2160

## KIEGÉSZÍTŐK KONF. ÁBRÁJA



DA-FM4100  
Süllyesztett



DA-WM2160  
Falra szerelt