

Kétérzékelős kamera

DC-TH2012WR 5MP

- Kétérzékelős (Hő + Érzékelő) IP kamera
- 3 üzemmódú kijelző támogatás (Vizuális / Hő / Overlay-Átfedéses)
- Onvif megfelelés
- Fehér LED (Kézi üzemmód vagy hőmérsékleti riasztás)
- IP67 Külső behatásokkal szembeni védettség



SPECIFIKÁCIÓK

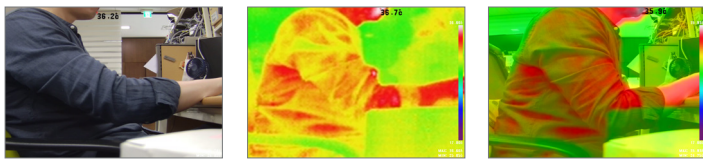
Jellemzők		
Hőkép	IR Érzékelő képkocka seb.	< 9 Hz
	IR Érzékelő felbontás	160 (H) x 120 (V) Pixel
	Színképtartomány	LWIR, 8 és 14µm között
	Látószög (FOV)	57° HFOV, 71° diagonális (f/1.1 dupla szilikon)
	Hőérzékenység	< 50 mK (0.05°C)
	Hőmérséklet tartomány	Low Gain Mód : -10°C ~ 140°C High Gain Mód : -10°C ~ 450°C
Látható kép	CMOS érzékelő	1/2.9 inch Sony CMOS Progressive szkennelés
	Tényleges pixelek	3096 (H) x 2202 (V) : 6.82M Pixel
	Min. megvilágítás	0.1 Lux / F#1.2
	Fókuszávolság	3.5mm
	Képkocka sebesség	30fps
	Átméretezett felbontás	MAX : 2592 (H) x 1944 (V) Pixel MIN : 640(H) x 480 (V) Pixel
Egyéb	Több felhasználó hozzáfér.	8 (RTSP Streaming)
	Riasztás Ki	1 Port (Száras kontaktus, Relé Ki)
	Működési hőmérséklet	0°C ~ +50°C (32°F ~ +122°F)
	Tápellátás	PoE(802.3.af), DC12V
	Energiafogyasztás	5W
	Kültéri felhasználás	IP67
	Méret (W x H x D)	80mm x 131mm x 47mm
Súly	400g	

MÉRETEK

(Unit - mm)



Vizuális/Hő és Overlay Mód



Képek
Stream#1 @ 5.0MP

Hőkép (Színes)
Stream#2 @ 160 x 120

Overlaid kép (színes)
Stream#3 @ 720 x 540

Esettanulmány



Alagút

Szén szállító

Szelepek

Hulladékudvar

Raktár

Több ponton mért hőmérséklet

Akár 10 ponton, egyidejűleg mért hőmérséklet



Min & Max I hőmérséklet
+kontraszt arány